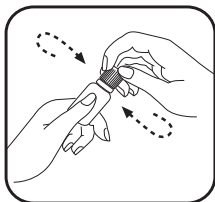
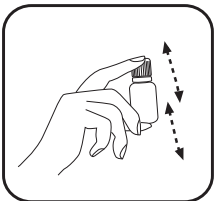


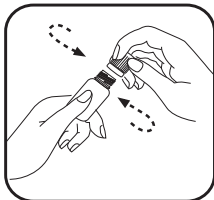
ISTRUZIONI PER ASSUMERE IL CONTENUTO DEL FLACONE:



1 girare il tappo in senso orario fino a fine corsa così da far scendere la polvere contenuta dalla capsula nel flacone;



2 agitare;



3 svitare il tappo ed assumere immediatamente il contenuto per via orale.

- Eventuali tracce di particelle indissolte ad agitazione avvenuta, non costituiscono una difettosità del prodotto, ma sono dovute alla presenza di componenti attivi non solubili in acqua.